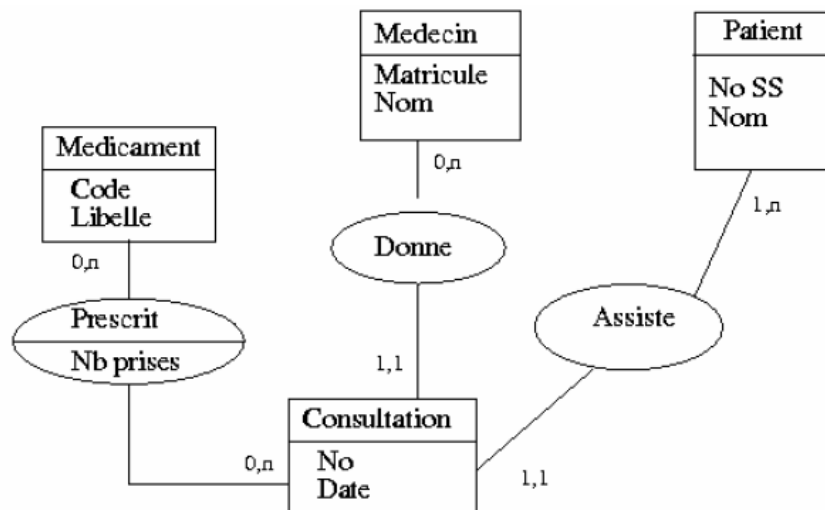


TD 1: Rappel sur les bases de données



Exercice 1 :

On vous donne un schéma E/A (figure ci-contre) représentant des visites dans un centre médical. Répondez aux questions suivantes en fonction des caractéristiques de ce schéma (i.e.: indiquez si la situation décrite est représentable, indépendamment de sa vraisemblance).

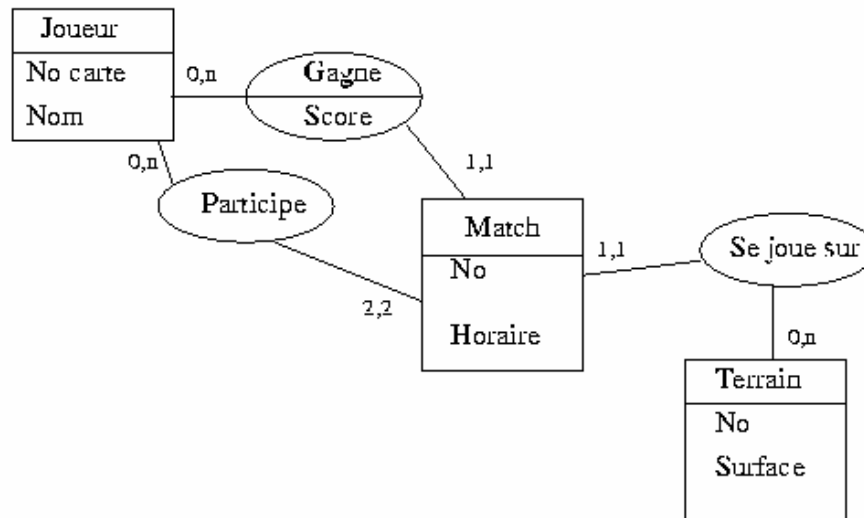


1. Un patient peut-il effectuer plusieurs visites ?
2. Un médecin peut-il recevoir plusieurs patients dans la même consultation?
3. Peut-on prescrire plusieurs médicaments dans une même consultation?
4. Deux médecins différents peuvent-ils prescrire le même médicament ?

Exercice 2

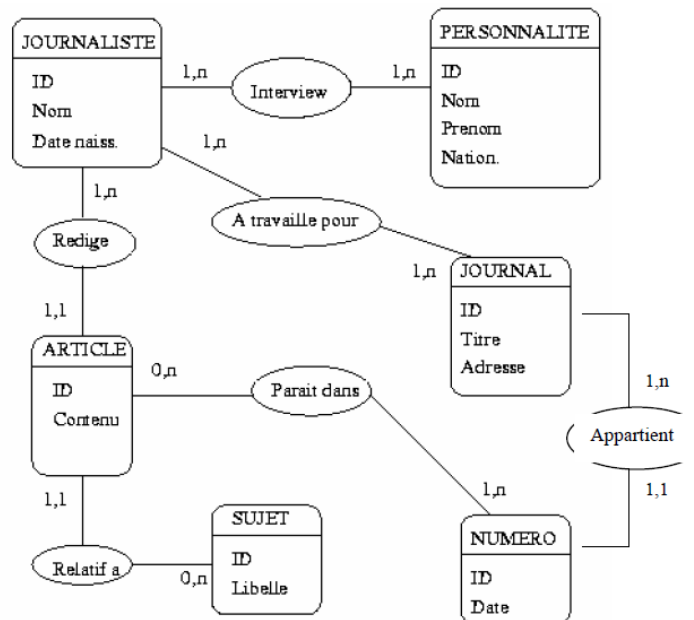
Le schéma suivant représente des rencontres dans un tournoi de tennis.

1. Peut-on jouer des matchs de double ?
2. Un joueur peut-il gagner un match sans y avoir participé ?
3. Peut-il y avoir deux matchs sur le même terrain à la même heure ?
4. Connaissant un joueur, peut-on savoir sur quels terrains il a joué ?



Exercice 3 :

Voici le schéma E/A du système d'information (très simplifié) d'un quotidien.



1. Un article peut-il être rédigé par plusieurs journalistes ?
2. Un article peut-il être publié plusieurs fois ?
3. Peut-il y avoir plusieurs articles sur le même sujet dans le même numéro ?
4. Connaissant un article, est-ce que je connais le journal où il est paru ?