

## الدرس الثاني: البريد الإلكتروني Le messagerie électronique مدخل:

هو عبارة عن حساب يتم إنشاؤه لأجل إرسال واستقبال الرسائل والملفات عبر الأنترنت، للتسجيل في المنتديات والانخراط في النشرات الإلكترونية (Newsletter) عبر الأنترنت.

لفتح بريد إلكتروني نجد أنفسنا أمام خيارين هما البريد الإلكتروني المجاني، والخيار الثاني شراء اسم النطاق ( Nom de domaine)، ويتمثل الفرق بينهما أساساً في:

**- الإشهار:** قد نندهش أحياناً عندما نشاهد عروضاً لبريد إلكتروني مجاني مع مساحة تخزين هائلة (قد تصل إلى 5 جيجا أوكتي) في الحقيقة لا يوجد شيء مجاني، فهذه المواقع تتلقى دخلها من الإعلانات الإشهارية التي تملأ بها مواقعها وحتى علبة البريد الإلكتروني الخاصة بك. فخدمة البريد الإلكتروني المجانية، هي في الحقيقة تضعك زبوناً للخدمات الإشهارية التي تتقاضى هي أموالاً مقابلها. أما اسم النطاق الخاص فأنت تدفع حقوق اسم النطاق السنوية، وحقوق الإيواء ما يجعلك في منأى من الإعلانات الإشهارية.

**- عدم الرغبة في الارتباط بعلامة معينة:** تتخذ العديد من العلامات العالمية مواقف سياسية أو أخلاقية، تجعلنا نتجنب الارتباط بها، خاصة عندما نتخذ موقفاً بمقاطعة علامة معينة. فارتباط بريدك الإلكتروني بهذه العلامة يجعلك بين خيارين، البقاء مع العلامة والإضرار بموقفك أو التوقف عن استعمالها وفقدان كل الأشخاص والهيئات التي كنت تتواصل معها بواسطة هذا العنوان. لذلك فهناك ميل متزايد إلى تجنب الارتباط بالعلامات التجارية.

**- الرغبة في عنوان إلكتروني مخصص:** مثال: [nom.prenom@nom.net](mailto:nom.prenom@nom.net)، أي أن عنوان البريد الإلكتروني يعبر بدرجة كبيرة عن صاحبه.

## خدمات البريد الإلكتروني

يوجد الكثير من المواقع التي توفر خدمة البريد الإلكتروني:

[www.yahoo.com](http://www.yahoo.com)

[www.google.com](http://www.google.com)

[www.msn.com](http://www.msn.com)

....

- تختلف خدمات البريد الإلكتروني من موقع لآخر من حيث:

1. جودة وسرعة الوصول.
2. سهولة الإستعمال.
3. المساحة الممنوحة للتخزين.
4. توفر الخدمة (عدم الإنقطاع المتكرر).
5. الأمن (كتوفر الموزع على أحدث برامج مكافحة الفيروسات).

6. توفير عدد من الخدمات المساعدة (مثلا سجل الإتصالات، ترتيب العناوين، ...).

7. خدمات أخرى مثل الإتصال باليوتيوب في gmail.

## اختيار اسم البريد الإلكتروني:

لاختيار اسم مناسب للبريد الإلكتروني ينصح عادة بفتح أكثر من بريد إلكتروني:

1. استعمال بريد إلكتروني رسمي بالإسم واللقب يستعمل في التسجيلات والمراسلات الرسمية: فالإسم الحقيقي يعبر عن الشخص، على الشكل: [nom.prenom@domaine.org](mailto:nom.prenom@domaine.org). فبمجرد الإطلاع على البريد يمكن أن يعرف صاحبه.
2. استعمال بريد إلكتروني حسب الشخصية المراد التعبير عنها أو الموقف المراد اتخاذه. مثلا: [info-soft@yahoo.com](mailto:info-soft@yahoo.com) للتعبير عن مهتم بالحاسوب وتكنولوجيا المعلومات.
3. استعمال بريد أو أكثر للتسجيل في مختلف المنتديات والمواقع. لا يكون معبرا عن شخصية صاحبه. ذلك أن أغلب المواقع والمنتديات التي تطلب التسجيل عن طريق البريد الإلكتروني تقوم ببيع بيانات المستعملين لشركات تستعملها لخدمات إخبارية أو دراسات إحصائية دون علمك. وكل هذا يتم إدراجه
4. في اتفاقية التسجيل التي غالبا ما تكون طويلة ومملة ما يجعلنا نوافق عليها دون قراءتها. مثلا: [petite-rose@gmail.com](mailto:petite-rose@gmail.com).

## كلمة المرور le mot de passe ou password

مجرد وضع كلمة مرور للحاسوب، أو البريد الإلكتروني، لا يجعله مؤمنا بصورة مطلقة. تشير بعض الدراسات إلى أن نصف كلمات المرور المستعملة يمكن كسرها في عدة دقائق. وفق عدة دراسات فإن نسبة تقارب 50% من المستعملين يختارون لكلمات المرور اسم أحد أفراد العائلة، أو تاريخ ميلادهم. وهذا الكلمات هي أول ما يجربه القرصنة عند محاولة اختراق أي نظام.

فلاختيار كلمة مرور قوية يجب أن تكون:

- يصعب إيجادها بوسائل آلية.
- كما يصعب على أي شخص التكهن بها.

بعض النصائح لاختيار كلمة مرور قوية:

1. طول الكلمة: 10 حروف على الأقل.
2. تشكيلها من عدة أنواع من الحروف: حروف صغيرة وحروف كبيرة، رموز أرقام. ما يجعلها أصعب للاكتشاف أو التكهن من كلمة مرور مكونة فقط من حروف صغيرة.
3. دقة اختيار الكلمات: بصفة عامة يجب تجنب كل الكلمات الممكن إيجادها في القاموس. وبصفة أولى تجنب استعمال اسمك أو تاريخ ميلادك أو اسم أحد أفراد العائلة المقربين، لأنه يمكن بسهولة لمن يعرفك التكهن به.
4. تجنب استعمال نفس الكلمة لاسم الدخول وكلمة المرور. مثال: admin, admin.
5. عدم استعمال كلمات بسيطة جدا، مثلا: 123، abcd، password، internet.
6. تجنب كتابة اسم المرور على قصاصة ورق ووضعها على المكتب مثلا أو إلصاقها في الشاشة، أو حتى تخزينها في الحاسوب. خاصة كلمات المرور الحساسة.

7. كما يمكن إنشاء عدد من كلمات المرور إنطلاقا من كلمة مرور قوية، كما يفيد هذا في حفظ عدد من كلمات المرور. لكن يجب الحذر لأنه عند اكتشاف أحد الكلمات تتعرض الباقي للخطر.
8. تغيير كلمة المرور دوريا.

## إنشاء كلمة المرور وحفظها

### 1. طريقة الحروف الأولى : méthode des premières lettres :

مثال :

Tous ce qui brille n'est pas or

Tcqbn'epo

كما يمكن إضافة عدد حروف كل كلمة ليصبح لدينا:


Tcqbn'epo42361332

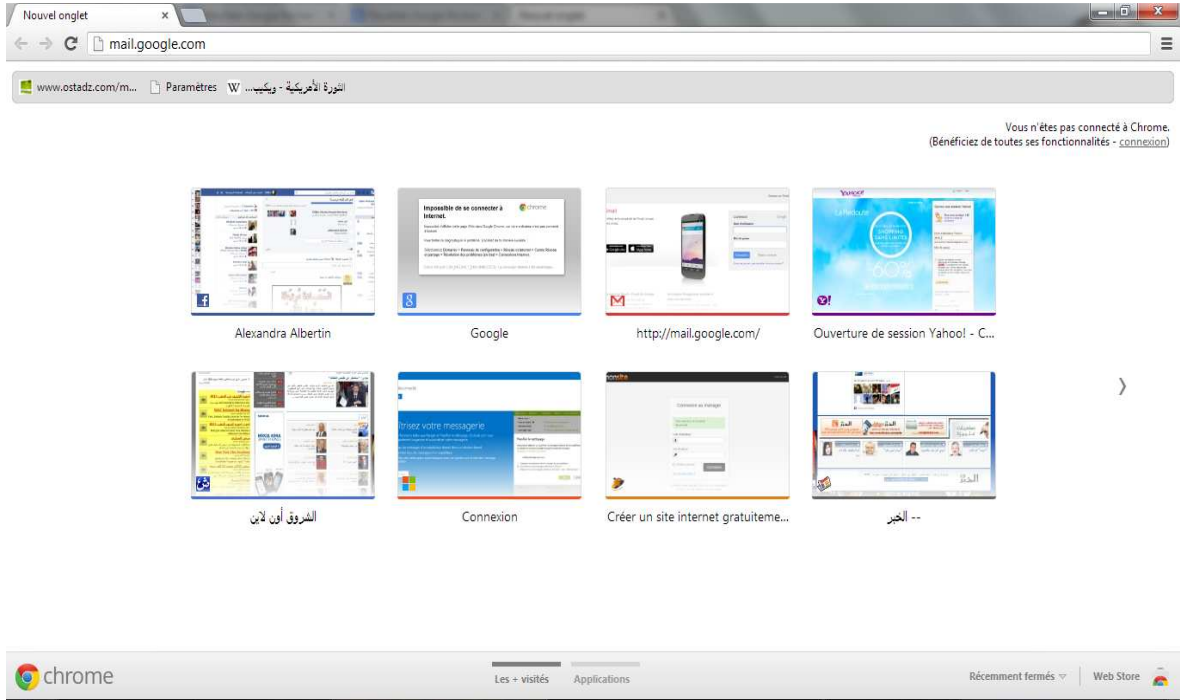
### 2. صوتيا : phonétique :

"J'ai acheté 3 CD pour cent euros cet après-midi" :

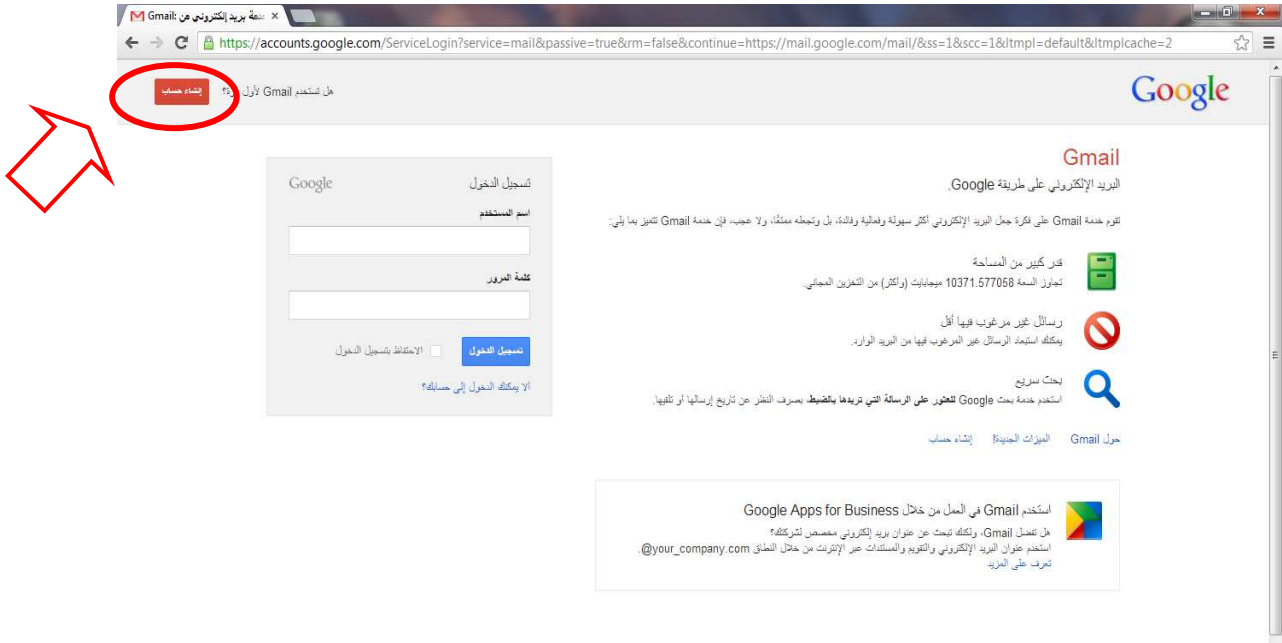
ght3CD%E7am ;

## مثال تطبيقي: طريقة انشاء بريد إلكتروني (نموذج Gmail)

1. الدخول إلى موقع  وذلك عن طريق الرابط: mail.google.com أو www.gmail.com



## 2. اختيار "إنشاء حساب"



## 3. ملأ البيانات الشخصية

حسابات Google x

← → ↻ <https://accounts.google.com/SignUp?service=mail&continue=https%3A%2F%2Fmail.google.com%2Fmail%2F&tmpl=default> ☆ ☰

تسجيل الدخول

Google

إنشاء حساب Google جديد

يشتمل حسابك في Google على مزايا تفوق خدمة Gmail.

يمكنك البحث والبريد، والمشاركة، ووضع جدول زمني، والتعليق، والتعليق، والتعليق، والاكتشاف، والاشارة، استخدم جميع منتجات Google من Gmail وحتى Google + وYouTube، وكافة عرض سجل البحث، وكل ذلك باستخدام اسم مستخدم وكلمة مرور واحدة، كما يتم الصبح الإلكتروني لكل ذلك طوال الوقت ومن السهل العثور عليه في Google.com

يمكنك التعامل مع هذه الخدمة في أي مكان.

يتيح لك حساب Google الدخول إلى جميع الأتياها الخاصة بك - Gmail، والصور، وأكثر من ذلك - من أي جهاز. ويمكنك البحث عن طريق الهاتف المحمول، أو عن طريق الصوت. فتح ميزة النقل المجانية خطوة بخطوة، وتحميل الصور الخاصة بك تلقائيًا، وحتى تراء الأتياها عبر هاتفك باستخدام سمفنة Google.

يمكنك مشاركة كم كبير أو صغير من المحتوى.

الاسم  
Lettre Etud

اختيار اسم المستخدم  
Etud.lettre@gmail.com

إنشاء كلمة مرور  
.....

تأكيد كلمة المرور  
.....

تاريخ الميلاد  
1990 01 شهر (بمصر)

الجنس  
أنثى  
ذكر  
غير ذلك

عنوان بريدك الإلكتروني الحالي  
+213

يتيح لك حساب Google الدخول إلى جميع الأتياها الخاصة بك - Gmail، والصور، وأكثر من ذلك - من أي جهاز. ويمكنك البحث عن طريق الهاتف المحمول، أو عن طريق الصوت. فتح ميزة النقل المجانية خطوة بخطوة، وتحميل الصور الخاصة بك تلقائيًا، وحتى تراء الأتياها عبر هاتفك باستخدام سمفنة Google.

يمكنك مشاركة كم كبير أو صغير من المحتوى.

حسابات Google x

← → ↻ <https://accounts.google.com/SignUp?service=mail&continue=https%3A%2F%2Fmail.google.com%2Fmail%2F&tmpl=default> ☆ ☰

عنوان بريدك الإلكتروني الحالي

إتياها يتفك ليست رويوت

تكملي عملية التحقق هذا (قد يتطلب التحقق من الهاتف)

fetyudo are

اكتب التفتين:  
fetyudo are

الموقع  
الجزائر

أوافق على بروه خدمة وسياسة خصوصية Google

يمكن أن تستخدم Google معطيات الحساب لتخصيص إجراءات +1 على المحتوى والإعلانات، على مواقع غير التابعة لـ Google، حول التسمييين.

خطوة التالية

تعرف على مزيد من المعطيات عن سبب طلبنا لهذه المعطيات.

يمكنك مشاركة كم كبير أو صغير من المحتوى.

يمكنك المشاركة مع من تريد من الأصدقاء أو الأسرة (أو ربما منيرك كيتا) عبر Google+. يمكنك بناء Hangout مع الأصدقاء أو إرسال رسالة نصية إلى مجموعة بتكاملها في أي واحد أو فئة متايعة المشاركات من الأصدقاء الذين يمتنون إحدائك الأمر بوجه إليك.

عمل سيتم طرحه في المستقبل.

انتقل بسرعة إلى عصر جديد يمكنك فيه إجراء كل شيء، يمكنك ملاحقة زملائك أو شركائك أثناء إمرانهم مشاركة لمسورة، أو تحديث جدول بيانات أو تحسين لفترة في الوقت الفعلي، من طي مسافة تعد 1000 ميل. يمكنك استخدام تطبيق محرر مستندات Google مميًا باستخدام حساب Google.

Paul Schlacter  
Family  
10

romeo  
my heart is here  
benvolio  
cousin Romeo!  
mercutio  
He is wise

© 2013 Google  
نود الخدمة سياسة الخصوصية مساعدة

## 5. انتهاء التسجيل (رسالة ترحيب)

مرحبًا يا Etud!

الآن أصبحت جاهزًا للبحث والإنتاء والمشاركة عبر البريد من منتجات Google. راجع حسابك الجديد في الجانب العلوي الأيسر (انقر على صورتك لتحديل مملتك الشخصي والدخول إلى Google+) ومراجعة إعدادات الحساب وعرض أو ضبط الإعدادات لتسجيل بحت الويب). لقد أرسلنا إليك أيضًا رسالة إلكترونية لتريك كيفية الحصول أيضًا على المزيد من الميزات من Google.

عنوان بريدك الإلكتروني الجديد هو [etud.lettre@gmail.com](mailto:etud.lettre@gmail.com)

شكرًا لك على إنشاء الحساب. استمتع بوقتك!

[متابعة إلى Gmail](#)

En attente de mail.google.com... © 2013 Google

## 6. الولوج إلى البريد الوارد (4 رسائل ترحيب)

مرحبًا!

تهانينا لانضمامك في بريد إلكتروني يمكنك بالسرعة والكفاءة، بل وقد تجده ممتعًا.

بهكفه البدء من حيث التثبيت، وذلك بتقل جهات الاتصال والرسائل من حسابك القديم. مزيد من المعلومات في مركز المساعدة.

أو انقر على التالي لإجراء جولة سريعة.

[استقره البريد وجهات الاتصال](#) [التالي](#)

الخطوات الأولى على Google+ - زيارة Google+ مرحبًا يا Etud، مرحبًا بك في Google+ وسنبدأ أننا نراه! إليك مقطع فيديو وبعض الأفكار والمظاهر، راجع علامة التبويب "المظاهر" ضمن

رسائل البريد من AOL، Yahoo! والكثير من برامج بريد

Acces ان كنت. هناك حاجة إلى استخدام جهاز الكمبيوتر من أجل الوصول

9:37 من

9:36 من

9:36 من

9:36 من

0% مشغلة  
للتخدام 0 جيجابايت من 10.1 جيجابايت.

بحث أو درشة أي رسائل قسيت  
يبدو أنه ليس لديك أي شخص للدرشة معه حتى الآن. يمكنك دعوة بعض جهات الاتصال للبدء.

مزيد من المعلومات

## 7. في النهاية يجب الخروج Deconnexion

## 8. للتأكد من خروجك بنجاح

## تطبيق:

قم بإنشاء حساب بريد إلكتروني باسمك ولقبك وفق النموذج: [nom.prenom@gmail.com](mailto:nom.prenom@gmail.com) ، وأرسل رسالة إلى الحساب التالي: [rahab\\_hichem@yahoo.fr](mailto:rahab_hichem@yahoo.fr) تحوي اسمك ولقبك ورقم فوجك ليتم احتسابها كفض أول في المادة.